

G-Sicherungseinsätze
miniature fuse links

DIN 41 576 T. 1

mit Kennmelder / with indicator

Keramikrohr (undurchsichtig)
ceramic tube (non-transparent)

F flink
quick-acting



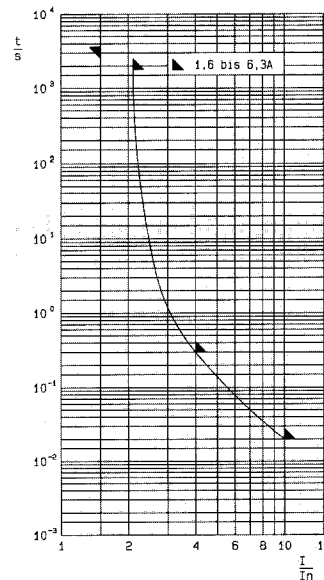
verwechselbar
interchangeable

Art.-Nr.	Bemessungsstrom rated current	max. Spannungsfall max. voltage drop mV	Kennmelderfarbe colour code	Bemessungs- ausschaltvermögen rated breaking capacity	Bemessungs- spannung rated voltage
70 010 04	1,6 A	640	orange / orange	G \triangleq 1500 A bei / at 250 V 50 Hz	250 V
	2 A	420	blau / blue		
	2,5 A	320	gelb / yellow		
	3,15 A	250	schwarz / black		
	4 A	200	braun / brown		
	5 A	180	weiß / white		
	6,3 A	170	grün / green		
	(8 A)	150	grau / grey		
	(10 A)	120	rot / red		

(...) nicht genormt / not standardized

Grenzwerte der Schmelzzeit / pre-arcing time limits

Bemessungs- strom rated current	1,5 I _{rat}	2,1 I _{rat}	4 I _{rat}	10 I _{rat}
1,6 A ... 6,3 A	> 1 h	< 30 min.	< 0,3 s	< 20 ms



Gewicht / weight: 0,13 kg/100

Verpackungseinheit / packing unit: 100 Stück/pcs.

G-Sicherungseinsätze
miniature fuse links

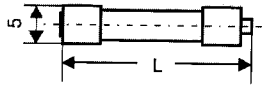
DIN 41 577 T.2

mit Kennmelder / with indicator

Keramikrohr (undurchsichtig)
ceramic tube (non-transparent)

M mittelträge
medium time-lag

unverwechselbar
non interchangeable



Art.-Nr.	Bemessungsstrom rated current	max. Spannungsfall max. voltage drop mV	L (mm)	Bemessungs- ausschaltvermögen rated breaking capacity	Bemessungs- spannung rated voltage
70 016 07	80 mA	520	25	C \triangleq 80 A bei / at 250 V 50 Hz	
	100 mA	500			
	125 mA	500			
	160 mA	400			
	200 mA	400			
70 017 07	250 mA	500	25	G \triangleq 1500 A bei / at 250 V 50 Hz	250 V
	315 mA	470			
	400 mA	400			
	500 mA	400			
	630 mA	380			
70 014 07	800 mA	400	20		
	1 A	350			
	1,25 A	310			
	1,6 A	480			
	2 A	360			
	2,5 A (3,15 A)	300			
70 012 05	4 A	180			
	6,3 A ¹⁾	160			

(...) nicht genormt / not standardized

¹⁾ ohne Paßzapfen / without fitting device

Grenzwerte der Schmelzzeit / pre-arcing time limits

Bemessungs- strom rated current	1,5 I _{rat}	2,1 I _{rat}	4 I _{rat}	10 I _{rat}
80 mA ... 100 mA	> 1 h	< 2 min.	0,04 s ... 0,5 s	5 ms ... 30 ms
125 mA ... 630 mA			0,06 s ... 2 s	5 ms ... 70 ms
800 mA ... 4 A		< 30 min.		

Gewicht / weight: 0,15 kg/100

Verpackungseinheit / packing unit: 100 Stück/pcs.

